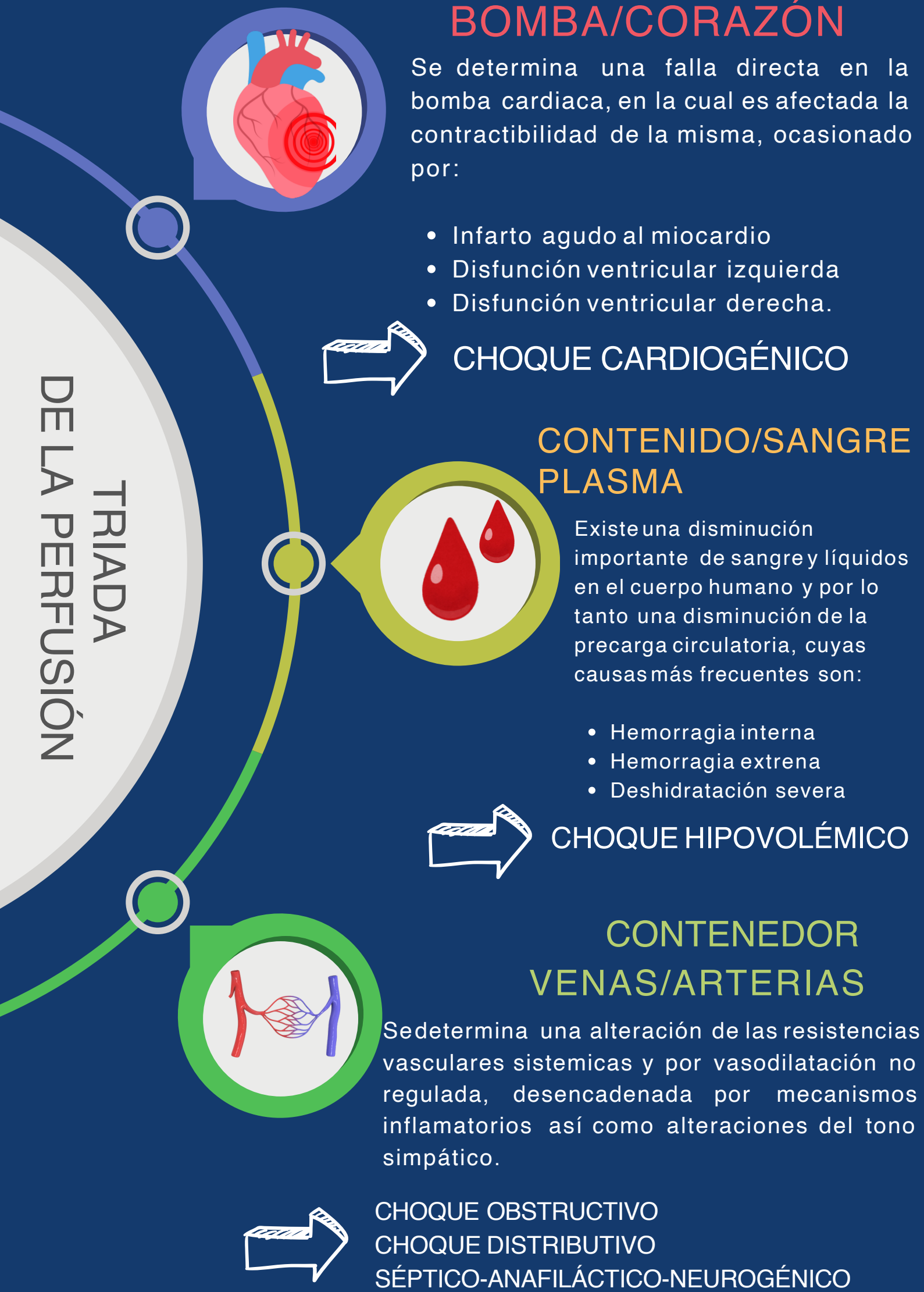




Estado de Choque

ESTADO DE PROFUNDA Y AMPLIA REDUCCIÓN DE PERFUSIÓN TISULAR EFECTIVA COMO RESULTADO DE LA AFECCIÓN DIRECTA DE UNO Ó MÁS COMPONENTES DE ESTA TRIADA.



INTERVENCIONES DE ENFERMERÍA PARA LA VIGILANCIA DE LAS VENTANAS CLÍNICAS Y PARACLÍNICAS

6680 MONITORIZACIÓN DE SIGNOS VITALES
4260 PROTECCIÓN Y TRATAMIENTO DE UN PACIENTE CON RIESGO INMINENTE DE SHOCK

VENTANA NEUROLÓGICA

2620 VIGILAR NIVEL DE CONSCIENCIA



VENTANA RENAL

0580 SONDAJE VESICAL
0600 ELIMINACIÓN URINARIA

VENTANA LÁCTICA

4238 FLEBOTOMÍA: MUESTRA DE SANGRE VENOSA

VENTANA CUTÁNEA

3590 VIGILANCIA DE LA PIEL



BIBLIOGRAFÍA
• HOWARD KARL BUTCHER, BULECHEK, G. M., DOCHTERMAN, J. M., & WAGNER, C. M. (2019). CLASIFICACIÓN DE INTERVENCIONES DE ENFERMERÍA (NIC) (7TH ED.). ELSEVIER, COP.
• ZAMARRÓN E, PEREZO, SANCHEZ S. BASURTO A, MONITOREO HEMODINAMICO Y GASOMETRICO . SOCIEDAD DE MEDICINA DE EMERGENCIAS, 2 EDICION ; EDITORIAL PRADO; 2

ELABORÓ:

L.E. WILBERT IGNACIO CALDERÓN CANTO ECI
ESPECIALISTA EN CUIDADOS INTENSIVOS