

# SÍNDROME DE GUILLAIN-BARRÉ

Poliradiculoneuropatía desmielinizante aguda

66%



De los casos son precedidos por una gastroenteritis viral o secundaria a *Campylobacter jejuni*.  
Infecciones respiratorias (*Mycoplasma pneumoniae*, citomegalovirus, Epstein Barr)  
El Guillain barré asociado a vacunación es extremadamente raro (1 caso por 1 000 000)

## FISIOPATOLOGÍA

Alteración molecular que causa una desmielinización y daño nervioso periférico de origen Autoinmune

1

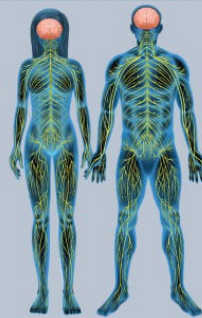
Causa más común de parálisis flácida aguda

## PRESENTACIÓN TÍPICA

El 90% de los casos tiene reflejos osteotendinosos ausentes o disminuidos.

Considerar diagnósticos diferenciales

- Reflejos normales
- Nivel sensitivo
- Debilidad asimétrica

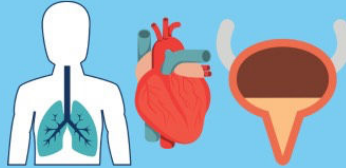


Simétrica

Parálisis Ascendente

## HALLAZGOS TARDÍOS

- 1.- Falla Respiratoria
- 2.- Inestabilidad autonómica



33% REQUIEREN VENTILACIÓN MECÁNICA



85% RECUPERACIÓN COMPLETA A 1 AÑO

5% MORTALIDAD

Falla respiratoria/infecciones/disfunción autonómica

## TRATAMIENTO

Remoción temprana de los anticuerpos patológicos, además de soporte ventilatorio



Inmunoglobulina  
0.4g/kg/d/5 días



PLEX  
5 sesiones



## INDICACIONES DE INTUBACIÓN

- Incremento en la Frecuencia respiratoria
- Incapacidad de manejo de secreciones
- Cambios en la voz
- Debilidad o incapacidad para la flexión del cuello .

DR. RAFAEL ALFONSO REYES MONGE  
MEDICINA DE URGENCIAS

Nguyen TP, Taylor RS. Guillain Barre Syndrome. 2021 Jul 10. In: StatPearls [Internet]. Treasure Island (FL): StatPearls Publishing; 2021 Jan-. PMID: 30335287.

Leonhard, S.E., Mandarakas, M.R., Gondim, F.A.A. et al. Diagnosis and management of Guillain-Barré syndrome in ten steps. *Nat. Rev. Neurol* 15, 671–683 (2019). <https://doi.org/10.1038/s41582-019-0250-9>

Shang Pei, Feng Jiachun, Wu Wei, Zhang Hong-Liang Intensive Care and Treatment of Severe Guillain-Barré Syndrome *Frontiers in Pharmacology* 2021 <https://www.frontiersin.org/article/10.3389/fphar.2021.608130>  
DOI=10.3389/fphar.2021.608130 1663-9812