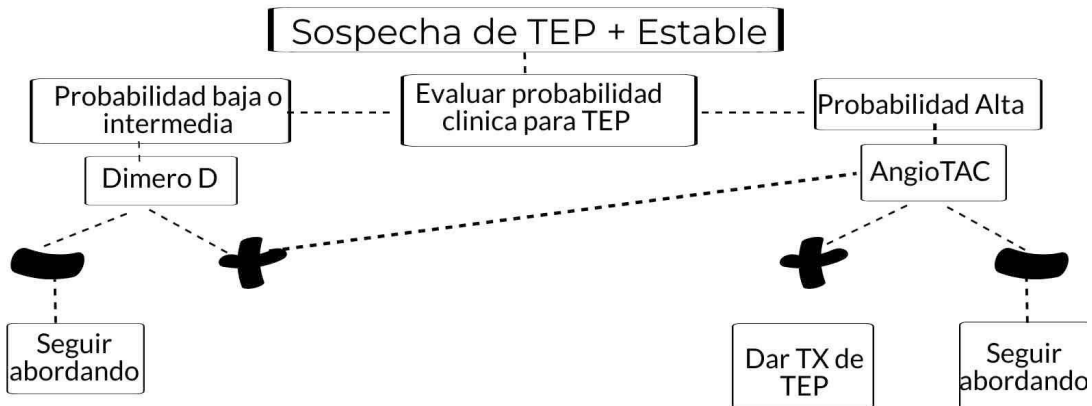
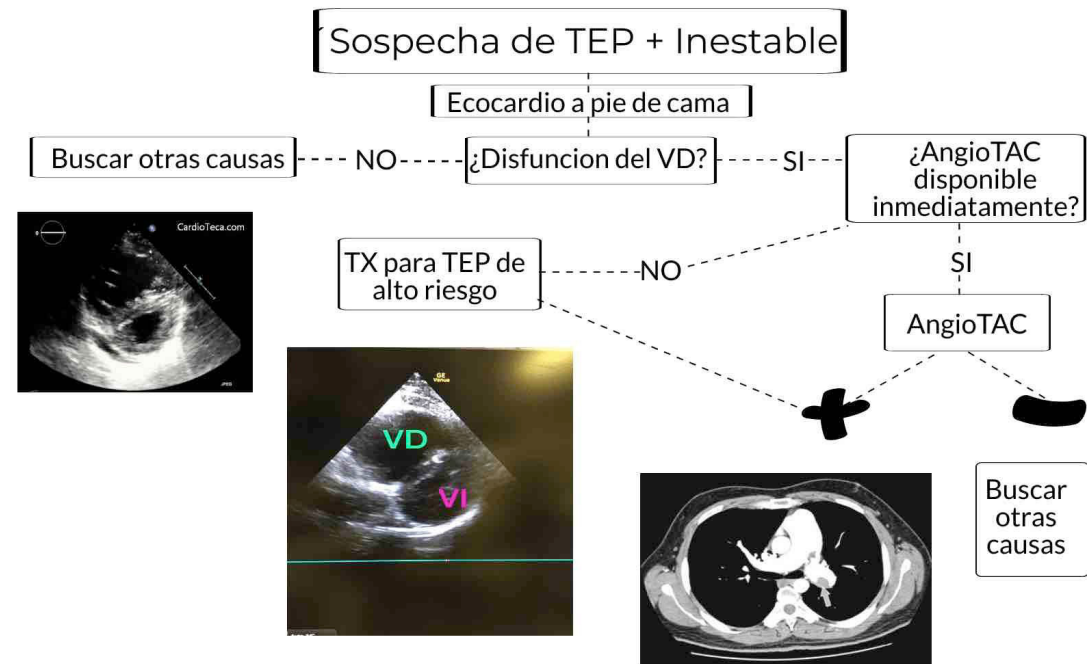


Tromboembolia pulmonar abordaje diagnóstico



Escala de Gravedad PESI

ESCALAS DE GRAVEDAD: PESI: mortalidad a 30 días (escala boya y FAST)

Criterio	original	Simplificada
Edad	Edad en años	1 si edad > 80
Sexo masculino	10 puntos	-
Cancer	30 puntos	1 punto
ICC	10 puntos	1 punto
Enf pulmonar crónica	10 puntos	-
FC >100 lpm	20 puntos	1 punto
PAS < 100mmHg	30 puntos	1 punto
FR >30 rpm	20 puntos	-
Temp 36 grados	20 puntos	-
Estado neurológico alterado	60 puntos	-
Sat o2 <90 %	20 puntos	1 punto

Clase I: < 65 puntos: 0-1.6 % muy bajo

Clase II: 66-85 puntos: 1.7 – 3.5%: bajo

0 puntos de la simplificada: 1%

Clase III: 86-105 puntos: 3.2 – 7.1 % : moderado

Clase IV: 106 -125 puntos : 4 a 11.1% : alto

Clase V: > 125 puntos: muy alto

1 punto de la simplificada 10.9%

Clasificación de la gravedad Indicadores de riesgo (PESI III a V, PESIs >1)

Riesgo de muerte precoz	Inestabilidad hemodinamica	Parámetros clínicos de gravedad de TEP	ETT o ANGIOTAC con disfunción de VD	Alteracion de troponinas cardiacas
Alto	+	+	+	+
Intermedio	Alto	-	+	+
	bajo	-	+	Uno positivo o ninguno
bajo	-	-	-	-

Creado por: Dr Ulises Arevalo Lopez R1 UM HGR 46
Dra Yesica Edith Aguilera Contreras MB UM HGR 46