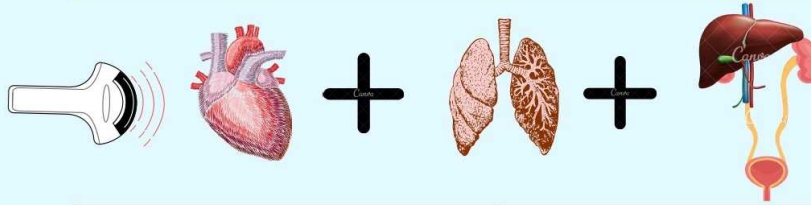




EVALUACIÓN ULTRASONOGRAFICA ENFOCADA EN TRAUMA

¡HAZLO RÁPIDO, HAZLO CORRECTAMENTE!



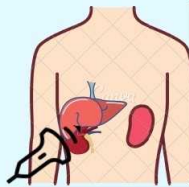
Indicaciones:

- Trauma cerrado o penetrante de tórax y abdomen
- Estado de choque indiferenciado (como parte del protocolo RUSH)

- Sonda convexa
- Sonda lineal para tórax
- Modo B



1. CUADRANTE SUPERIOR DERECHO 1º en detectar líquido libre



- Coloque el transductor en la línea axilar posterior entre la 8º-11º costilla.
- Realice un barrido para evaluar:
 1. Diafragma
 2. Riñón
 3. Espacio de Morrison

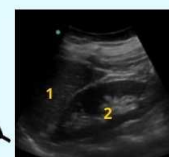
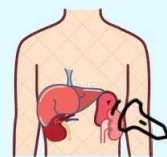


2. SUBXIFOIDEO (PERICARDIO)



- Detecta desde 20 ml de derrame
- 100% de sensibilidad
- Coloque la sonda debajo de la apofisis xifoides con el indicador apuntando hacia la izquierda

3. CUADRANTE SUPERIOR IZQUIERDO



1. Bazo
2. Riñón

- Coloque la sonda entre el 6º y 9º arco intercostal y deslice en abanico hacia caudal.

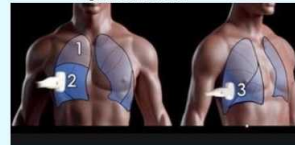
4. SUPRAPÚBICO



1. Vejiga

- Localice la sínfisis del pubis y coloque el transductor transversalmente
- Realice un barrido en abanico y aumente la profundidad
- Gire 90º en dirección a las manecillas del reloj para visualizar fondo de saco

5. PULMÓN



- Más sensible entre el 1º y 2º espacio intercostal
- Neumotórax:
 - Ausencia de deslizamiento pleural
 - Punto pulmón
 - Modo M signo de la estratosfera

Dra. María Reyna Huerta Sánchez
Especialista en Medicina de Urgencias
Hospital General Regional 46, Instituto Mexicano del Seguro Social

Bibliografía:

- Bloom B.A.(2020). Focused Assesment with Sonography for Trauma. <https://www.ncbi.nlm.nih.gov/books/NBK470479/>
- Kazuhide M. Et al (2018) Double Jeopardy in penetrating trauma: Get Fast, Get it right. <https://pubmed.ncbi.nlm.nih.gov/28779381/>
- Victor (2018) Ultrasound (Echocardiography) Made easy: Step-by-step guide. <https://www.pocus101.com/cardiac-ultrasound-echocardiography-made-easy-step-by-step-guide/?fbclid=IwAR32jtxN0uZAq58rPHXnIHG6kViyznPf26HdwwwbFna-GqTMr-s2AMVw9c>